

ほけんだより 4月

仙台三桜高等学校 保健室
2017/4/10

入学・進級おめでとうございます。

新しいことがいっぱいの新学期がスタートしました。環境の変化に加え、4月は行事も多いので、知らず知らず緊張し、思っているより疲れていることが多いものです。短くてもほっとできる時間を大切にしましょう。



健康診断スケジュール



項目	月日	対象	事前準備等
身体測定		全学年	体育着着用
視力測定	4/14(金)	全学年	眼鏡、コンタクトの人は忘れずに準備すること
聴力検査		1、3学年	
X線検査	4/18(火) 13:30~	1学年	Tシャツ着用(上に長袖体育着着用)
循環器検診	4/24(月) 9:00~	1学年	体育着着用
眼科検診	5/9(火)	1学年	
	5/23(火)	2、3学年	
歯科検診	4/19(水)	2年5~7組 3年1、2組	当日は歯磨きをきちんとしてくること (朝練の後などに飲食する人やお昼を検診前に食べる人は、歯ブラシを持参すること) 1学年のみ、検診終了後に衛生士さんによる歯科指導があります
	5/11(木)	1学年 2年1~4	
	5/17(水)	3年3~7組	
内科検診	5/18(木)	2、3学年	体育着着用
	5/25(木)	1学年	
耳鼻科検診	6/1(木)	3学年	
	6/8(木)	1学年	
尿検査(一次)	4/12(水) 4/13(木) 〈予備日〉 4/20(木) 4/21(金)	全学年	クラスごとに保健委員が回収し、8:35~8:45、 9:35~9:45の時間に保健室へ提出。 (生理中で提出できない人は予備日に提出)
尿検査(二次)	5/18(木) 5/19(金)	一次の結果で陽性だった人	8:35~8:45、9:35~9:45の時間に各自で保健室へ提出

保健室の利用について

保健室は、健康診断・健康相談・救急処置・保健指導をおこなう学校保健のセンター的な場所です。みなさんが心身ともに健康な生活が送れるよう支援するところなので、ルール、マナーを守って気持ちよく利用してください。

- ① 授業中の利用については、教科の先生に断ってから来室してください。(体育の授業中も同様)
※急病の際はこの限りではありません。
- ② ベッドの使用は1～2時間を限度とします。原則として睡眠不足による休養は認めません。
- ③ 救急処置が原則なので内服薬は与えません。服薬が必要な場合は自分が普段使っている薬や、病院で処方された薬を持参してください。

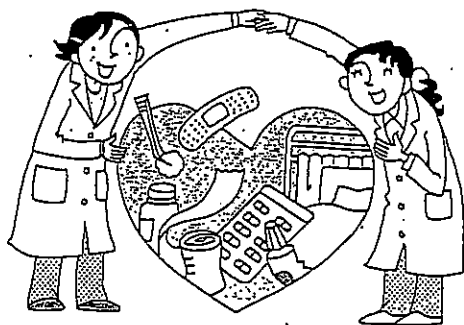
学校医の先生を紹介します

管理校医	【内 科】	入野田佳史 先生	入野田内科小児科 (若林区河原町)
校 医	【内 科】	目黒 由紀 先生	ユキクリニック (太白区長町)
	【歯 科】	岡崎 浩二 先生	おかざき歯科クリニック (太白区長町南)
	【歯 科】	阿部 三郎 先生	鹿野デンタルクリニック (太白区鹿野)
	【眼 科】	野田 敏雄 先生	仙台のだ眼科クリニック (青葉区柏木)
	【耳鼻科】	三好 京子 先生	長町三好耳鼻咽喉科医院 (太白区長町)
学校薬剤師		阿部 紀子 先生	大野薬局 (太白区砂押町)

スポーツ振興センター手続きについて

学校管理下(登下校・授業・休憩中・部活動等)における災害について、医療費を1500円以上を自己負担した場合対象になります。医療費の支払い請求ができますので、受診した場合は早めに保健室まで申し出てください。

☆☆よろしくお願ひします☆☆



養護教諭は

岡嶋 知子

高橋詩緒理 の2人です。

みなさんの心と体の健康をサポートしていきたいと思っておりますので、気軽に声をかけてください。

☆保健室は生徒昇降口の脇です

※色覚検査に関しまして、今年度は学校全体での検査は行いません。気になることがある場合は、個別にご相談させていただきますので、保健室までご連絡ください。